

Quels talents pour mener à bien ses projets stratégiques?

FOODCAMP

Delville
Management





AGENDA DE L'ATELIER

- Quelques chiffres clés
- 2 axes de réflexion avec des best practices identifiées
 - Un témoignage
- Un temps d'échanges et Q&A

UN RECRUTEMENT SOUS TENSION

58% des projets de recrutement menés en 2022 sont jugés difficiles par les employeurs

52% déclarent que les difficultés de recrutement ont un impact négatif sur leur activité

82% des entreprises déclarent avoir rencontré des parcours de recrutement longs et complexes lorsqu'il s'agissait du recrutement d'un cadre

4,1% de Chômage des cadres vs 7,9% toutes populations confondues. 51% retrouvent un emploi dans les 6 mois.

Plus d'**1 entreprise sur 2** reconnaît un taux d'échec dans ses recrutements supérieur à 25 %, et 20% déclarent avoir raté plus de 50% de leurs recrutements

DES ATTENTES DE COLLABORATEURS FORTES ET EN EVOLUTION

64% des salariés de bureau français souhaitent avoir un travail flexible, en termes d'horaires et de lieu de travail. **46%** envisageraient de changer d'emploi précisément à cause de ce point

87% des candidats souhaitent connaître le salaire, ou a minima une fourchette de rémunération, dès la lecture de l'offre d'emploi (affiché dans **30%** des cas)

51% des salariés se disent insatisfaits de leur salaire et veulent le renégocier en 2023

35% des actifs français pensent changer d'emploi dans les 2 ans

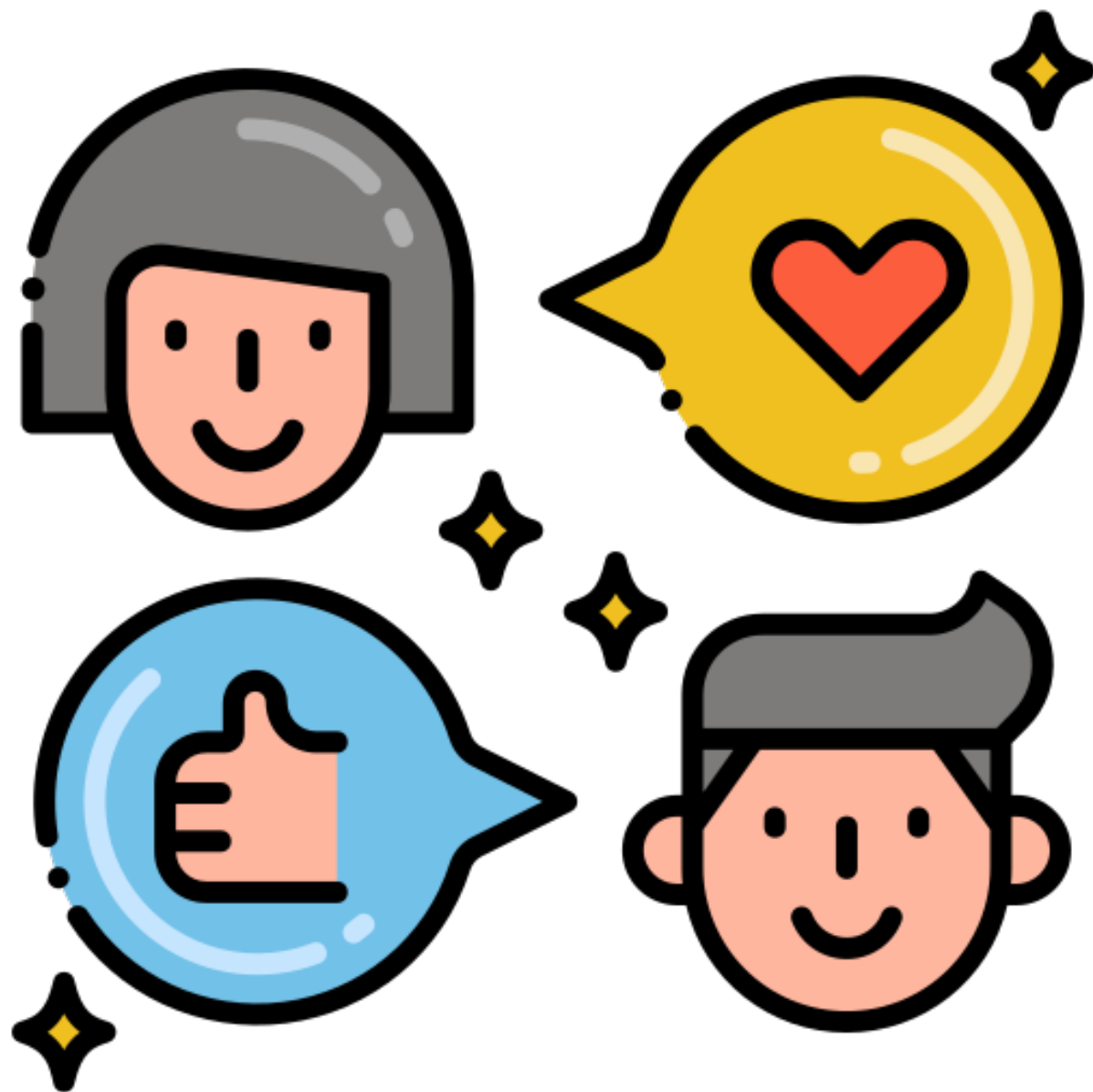


MOBILISER LES RESSOURCES INTERNES

- Recruter
- Onboarder
- Fidéliser
- Former
- Mobiliser

FAIRE APPEL À DES RESSOURCES EXTERNES

- Réseaux
- Cabinets de conseil
- Freelances    **creme de la creme ...**
- Management de transition     ...



TÉMOIGNAGE

PARTAGE
D'EXPERIENCES

Q&A



Gaëlle Rembauville
Directrice de Mission
Delville Management

Services / Retail et Fonds d'
Investissement

+33 6 75 91 25 82
gaelle.rembauville@delvillegroup.com



Philippe Carré
Cadre Dirigeant / DG de transition

Ex DG Agro-alimentaire



Jean-Yves Marrec
Directeur de Mission
Delville Management

Industrie / Agricole, Agro-alimentaire et
Packaging

+33 6 70 10 78 66
jean-yves.marrec@delvillegroup.com

..

MERCI

